



1. Estimación rápida del alcance del daño: notificaciones POCRISC
2. Seguimiento de series sísmicas
3. Estimación de la severidad del movimiento sísmico a nivel municipal (Escala macrosísmica EMS-98)
- 4. Evaluación rápida de los daños en edificios**

Plataforma POCRISC para la planificación,  
realización y seguimiento de las  
evaluaciones de daños

Paco MARTÍNEZ, Deveryware

## Socios / Partenaires

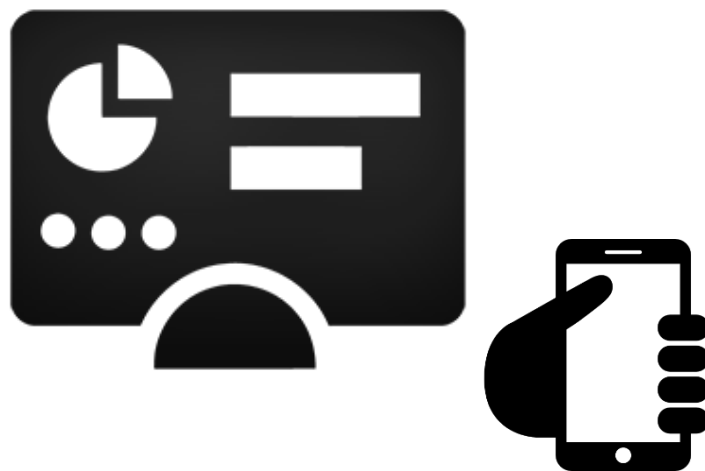


Por una cultura común del riesgo sísmico  
Pour une culture commune du risque sismique

# Plataforma POCRISC

---

- Plataforma informática para la planificación, realización y seguimiento de las evaluaciones de daños post-sismo



# Requisitos de desarrollo plataforma POCRISC



## NETWORK

Cloud  
On-premise



## Interface de usuario

Sencillo, ayuda,  
usuarios  
registrados y  
validados



## Mapas

On line o local,  
datos espaciales  
(polígonos, líneas  
& puntos)



## Datos

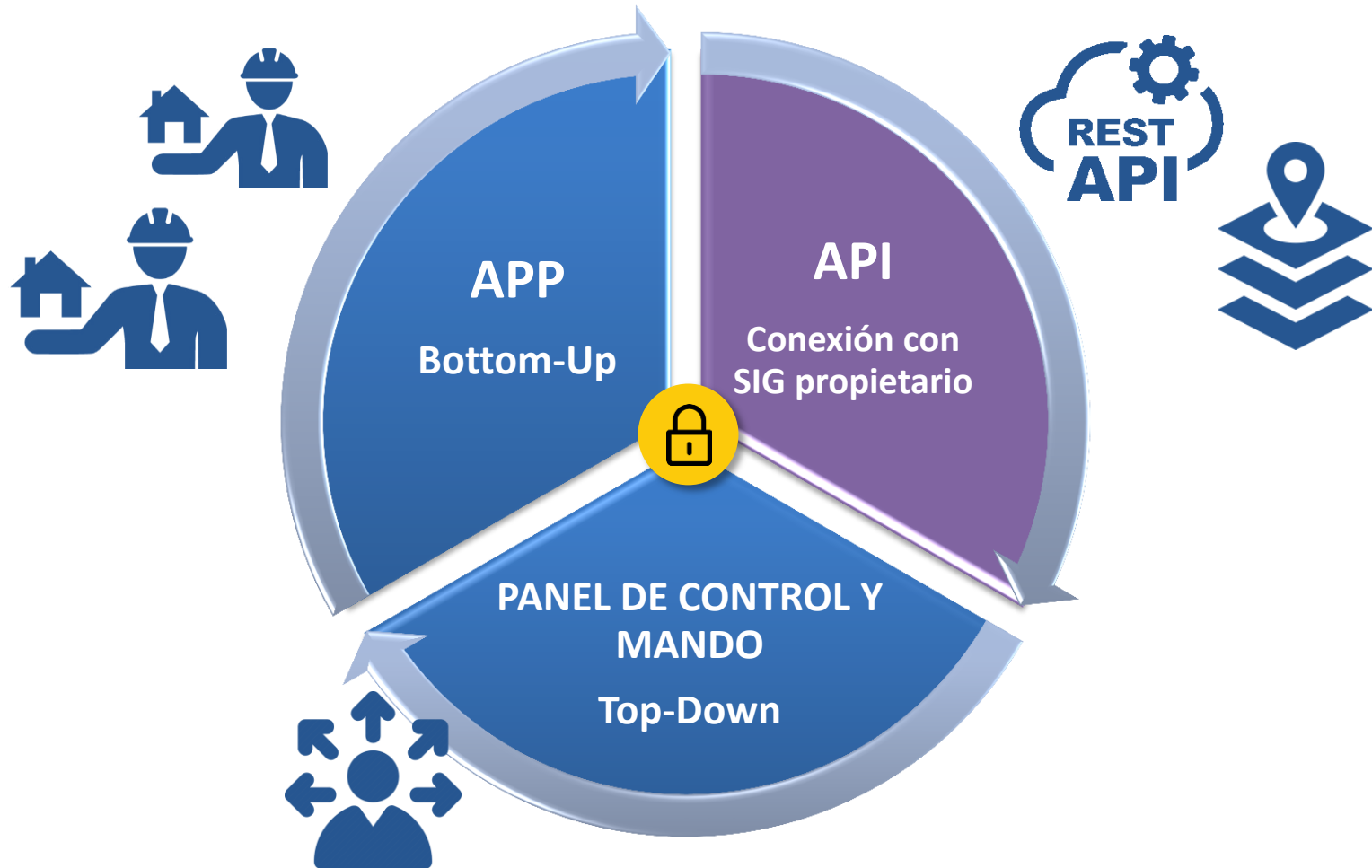
Catastro, tipos de  
formularios,  
trazabilidad



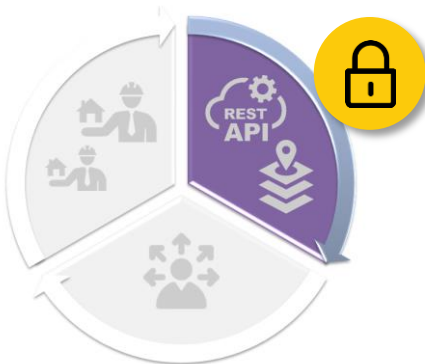
## Conexión con otras plataformas

ERIKUS Francia,  
GeoJSON standard

# Componentes de la plataforma POCRISC



# API: Interfaz de comunicación de aplicaciones



## Conexión

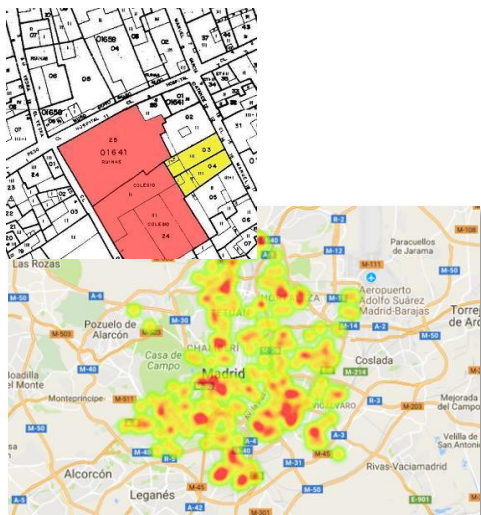
- Interconexión con otras plataformas SIG de análisis y toma de decisiones

## Seguridad

- Seguridad SSL, datos cifrados.
- Autenticación control de accesos

## Datos

- Importación de datos de las Sedes de Catastro de ESPAÑA y FRANCIA
- Importación/Exportación de datos espaciales en estándares SHAPEFILE y GEOJSON



# Panel de Control y Mando POCRISC



## Usuarios

- Coordinadores y supervisores del equipo de evaluación de daños

## Equipo necesario

- Ordenador con conexión a red y navegador Web HTML5

## Funcionalidad principal

- Planificación y seguimiento de las tareas
- Seguimiento resultados de las evaluaciones de daños



# APP de evaluación de daños POCRISC



## Usuarios

- Técnicos evaluadores de daños

## Equipo necesario

- Smartphone o tablet ANDROID
- Operativa sin conexión a red

## Funcionalidad principal

- Realización de las evaluaciones de daños





# Estructura de la base de datos



## Usuarios

- Usuarios del panel de control y de la APP

## Elementos

- Datos geoespaciales e información de los edificios

## Formularios

- ICGC/ACE – Evaluación de daños propuesta SISMICAT
- AFPS – Evaluación de daños Francia

## Tareas

- Usuario
- Elemento a evaluar
- Formulario de toma de datos a realizar

## Evaluaciones

- Resultados de la evaluación y toma de datos y fotografías asociadas



# Guión de la DEMO

---

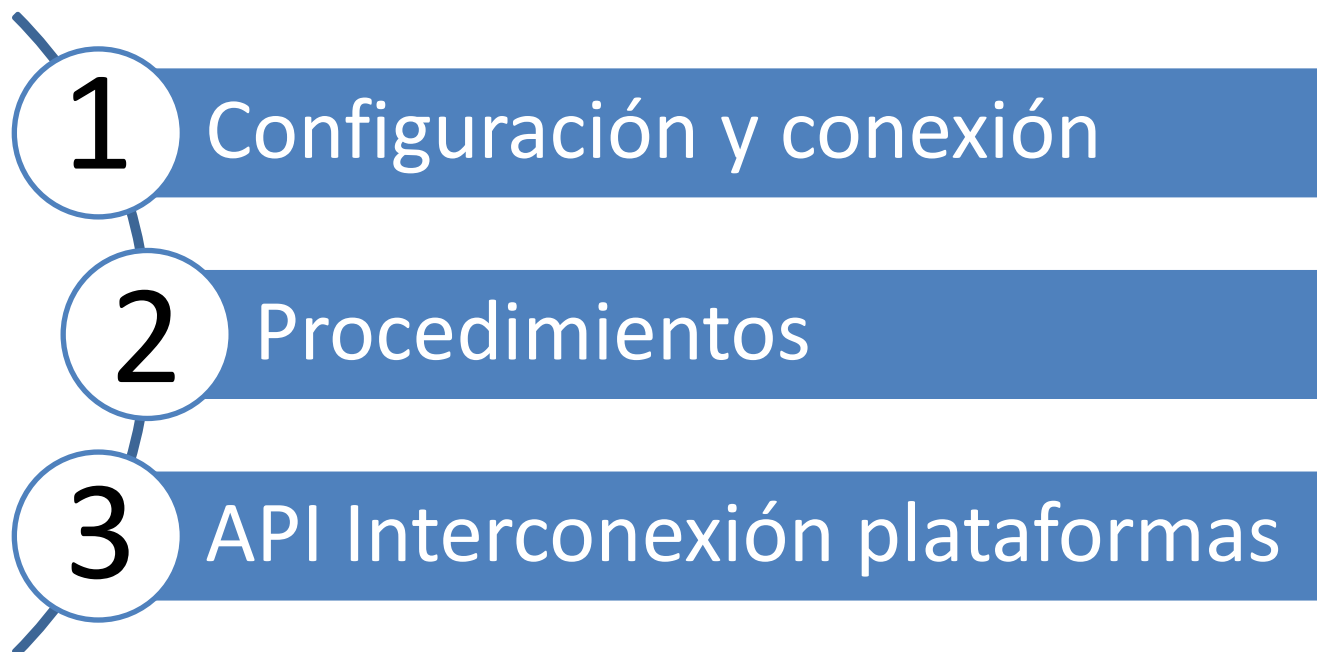
## Datos de conexión a Panel de Control (COORDINADOR)

Web: <https://dgpcc.pocrisc.deveryware.es>

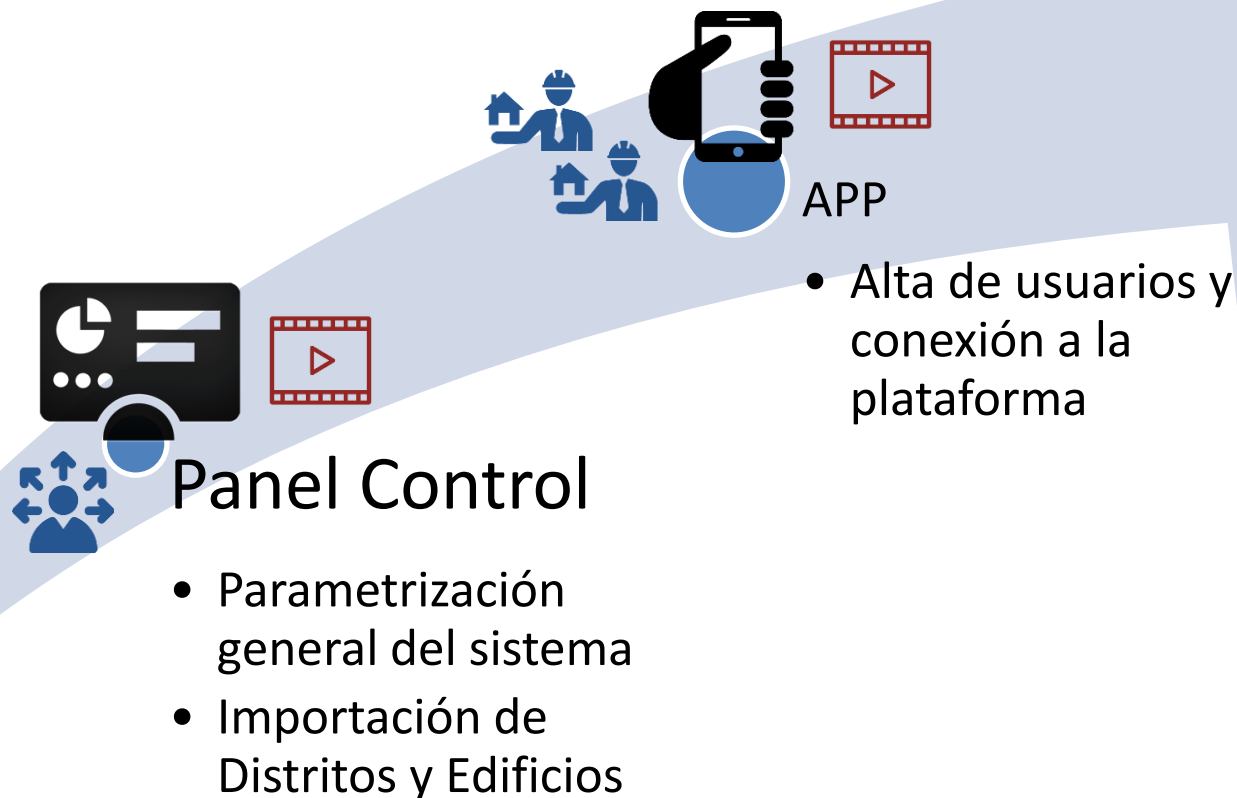
Usuario y contraseña

## Datos conexión APP (TÉCNICOS)

API Url: <https://dgpcc.pocrisc.Deveryware.es/api>



# Guión de la DEMO: 1 Configuración



# 1.1 Configuración Panel de Control



Pocrisc DGPCC - Olot

https://dgpcc.pocrisc.deveryware.es/login

Aplicaciones Nibelis.com : Login... HP ENVY 5530 e-All... My First Board, Onli... pocrisc-bo | 0.5.0 | f... Traductor de DeepL... Catedras UMA HERE XYZ: GeoISO... Lista de lectura

 **POCRISC**

for a common culture of seismic risk

**Inicio de sesión**

Email \*  
coordinador@example.com

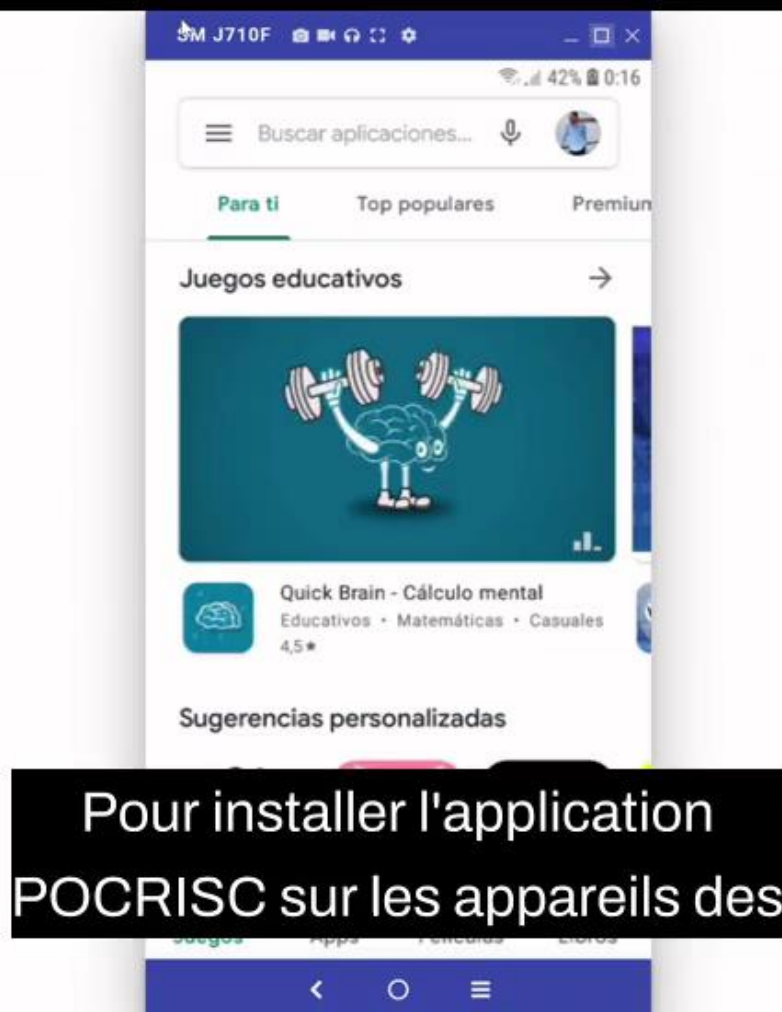
Contraseña \*  
\*\*\*\*\*

Crear cuenta

[Olvidó su contraseña](#) [Inicio de sesión](#)

Pour accéder à la plate-forme  
POCRISC, un navigateur

# 1.2 Configuración APP



# Guión de la DEMO: 2 Procedimientos



## Planificación

- Validación de usuarios
- Creación de evento
- Alta de misiones y tareas



## Realización

- Descarga de tareas
- Evaluación de daños
- Subida de resultados



## Seguimiento

- Monitorización de tareas
- Monitorización de evaluaciones
- Exportación de datos

## 2.1 Procedimiento de planificación de tareas



POCRISC DGPCC - Olot

Nueva pestaña

dgpc pocisc.deveryware.es/users

Aplicaciones Nibelis.com: Login... HP ENVY 5530 e-All... My First Board, Onli... pocisc-bo | 0.5.0 | f... Traductor de DeepL... Cátedras UMA... HERE XYZ: GeoJSO... Lista de lectura

POCRISC

Coordinador

Dashboard

Events

Tasks

Configurations

**Users**

Elements

Forms

Task templates

Stats

USERS

Search Create

Role Email DNI Last Name Team

<input type="checkbox"/>	No.	Status	DNI	Name	Team	Actions
<input type="checkbox"/>	1	✓		DEVERYWARE, Admin	admin	
<input type="checkbox"/>	2	✓	3232	Protección Civil, Coordinador	coordinador	
<input type="checkbox"/>	3	🔒	222T	Martínez, Paco	equipo 1	
<input type="checkbox"/>	4	🔒	333T	García, Esther	equipo 1	
<input type="checkbox"/>	5	🔒	444T	Pérez, Miguel	equipo 1	

Download user's data

Items per page: 10 1 - 5 of 5

Une fois les techniciens inscrits, le coordinateur,

## 2.2 Procedimiento de realización de tareas



Une fois sur l'appareil mobile,  
chaque technicien reçoit une

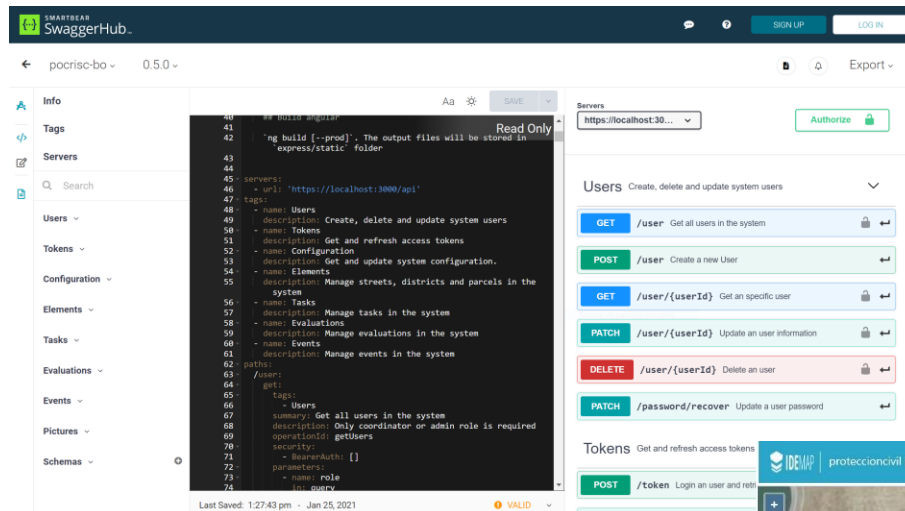


## 2.3 Procédimento de seguimiento resultados



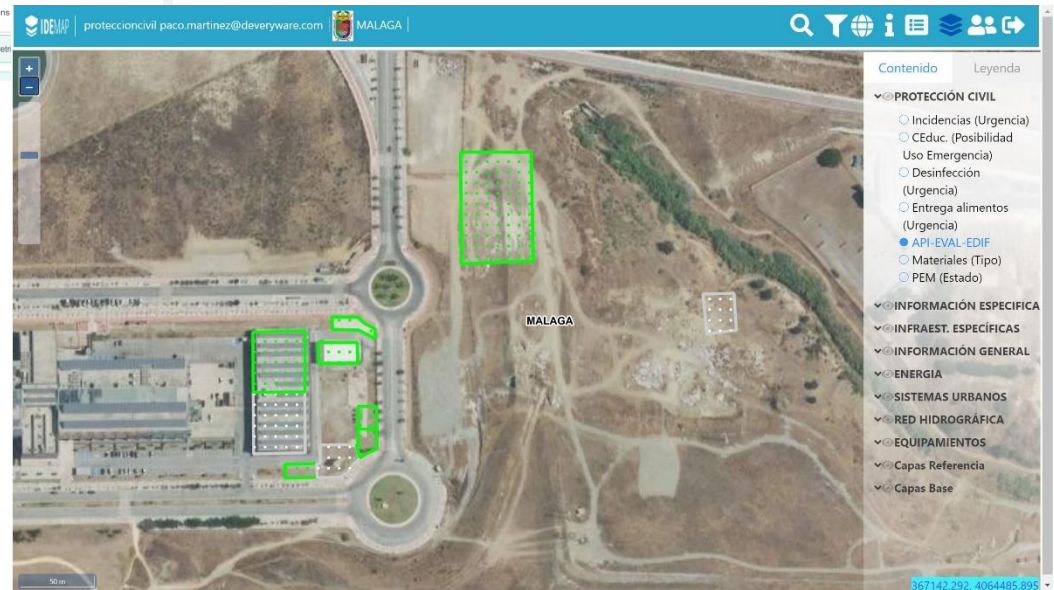
The screenshot shows a web browser window displaying the POCRISC dashboard. The browser's address bar shows the URL `dgpc.pocrisc.deveryware.es/dashboard/demo_webinar_pocrisc1`. The dashboard has a sidebar menu on the left with the following items: **Coordinador**, **Dashboard** (highlighted), **Events**, **Tasks**, **Configurations**, **Users**, **Elements**, **Forms**, **Task templates**, and **Stats**. The main content area shows a map of Barcelona with several buildings highlighted in orange and purple. A dark overlay menu is open in the center-left, listing: **Elements**, **Tasks** (with sub-items: Pending, In progress, Finished, Aborted), **Evaluations**, **Mission**, and **Task template**. A text box at the bottom of the map reads: "De retour au panneau de contrôle et commande le". The bottom of the dashboard features logos for **Interreg POCTEFA** and the **European Union**.

# Guión de la DEMO: 3 API Interconexión



## Documentación API

Prueba de interconexión  
IDEMAP Protección Civil  
de Diputación de Málaga



# Características de la plataforma POCRISC



- Adecuada para antes, durante y después de la emergencia
- Coordinación de equipos, control de tareas y optimización de recursos
- Mejora la calidad y trazabilidad de los datos
- Sin necesidad de conectividad permanente a datos
- Adaptable a otros tipos de riesgos personalizando formularios
- Uso de estándares de datos e Interconexión con otros sistemas

Merci

Thank  
You

■ Francisco Martínez

- Development Project Manager
- [paco.martinez@deveryware.com](mailto:paco.martinez@deveryware.com)
- Móvil: +34 649 77 32 60

Gracias

- *Campus de Montegancedo – CAIT Madrid – España*
- *Cmno. Viejo del Puerto 56 – Lorca (Murcia) España*
- *43 rue Taitbout - 75009 PARIS*



@PacomartNT

